

NºCatálogo: CAUS-0504

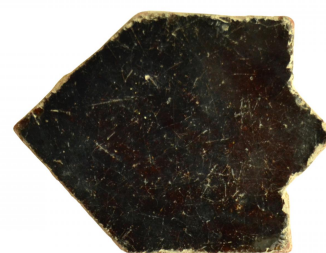
Tipología: Arqueología

Cronología: Época medieval cristiana (mudéjar)

Ubicación: Laboratorio de Investigación Patrimonio Cultural

Dimensiones: Long.: 3,55 cm; ancho: 2,7 cm; grosor: 1,4 cm

Autor/es: Desconocido



Descripción:

Alicer poligonal mixtilíneo con vidriado en negro en la cara externa.
