

NºCatálogo: 1523-10-DEC-PINT

Tipología: Pinturas

Cronología: 1990 - 1999

Estilo: Figuración contemporánea

NºInv.Sorolla: 10182

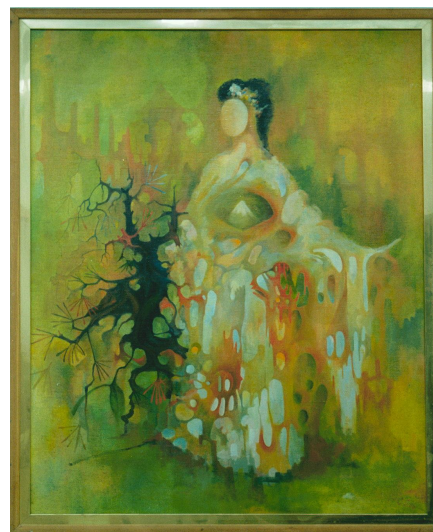
Ubicación: Facultad de Filosofía

Dimensiones: 118 x 96 cm

Forma de ingreso: Adquisición

Fecha de ingreso: 2000-01-01

Autor/es: José María Genis Gálvez



Descripción:

Pintura que representa a una mujer sin rostro con vestido oriental y rodeada por formas orgánicas sobre un fondo de tonos verdes y marrones.