

NºCatálogo: 0716-00-REC-GRAB

Tipología: Obra Gráfica

Cronología: 1980 - 1989

Estilo: Figuración contemporánea

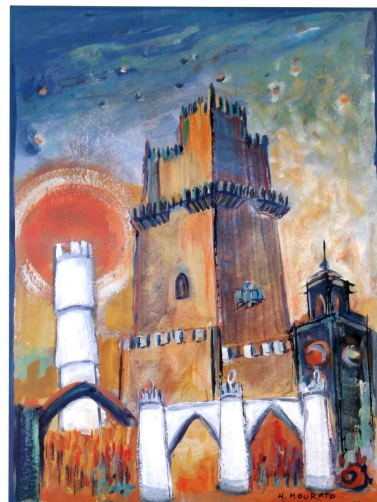
Técnica: Fotomecánica

NºInv.Sorolla: 101716

Ubicación: Centro Internacional

Dimensiones: Mancha: 51,5 x 38 cm; papel: 63,5 x 47 cm

Autor/es: Henrique Mourato



Descripción:

Obra gráfica que evidencia una vista de arquitectura defensiva durante la salida o puesta solar. Sobresale, en el centro de la composición una torre, que queda rodeada por diversos elementos arquitectónicos, y a su vez, el elemento solar, dispuesto en el oeste.

La pincelada empleada es rápida y suelta. A su vez, presenta una gama cromática caracterizada por el uso de colores opuestos/contrarios en el círculo cromático, abundando las tonalidades anaranjadas y azuladas.

Contiene marcas de autoría en el margen inferior derecho "H.MOURATO".