

NºCatálogo: 0534M6-01-61-ESC

Tipología: Esculturas

Cronología: SF

Estilo: Clásico

Técnica: Vaciado

NºInv.Sorolla: 101495

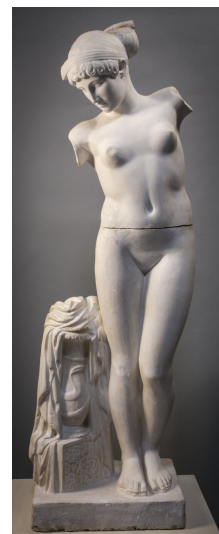
Ubicación: Facultad de Filología

Dimensiones: (1,2 y 3) 143 x 51 x 38 cm

Procedencia: Sala de Juntas del Rectorado.

Forma de ingreso: Adquisición

Autor/es: Desconocido



Descripción:

La Venus del Esquilino se halló en la villa de los Horti Lamiani, situada en esta colina romana, y se expone actualmente en la Centrale Montemartini (Museos Capitolinos). Representa una mujer desnuda calzada con sandalias, que se recoge el cabello en un moño con una ancha banda de tela, inclinándose hacia su derecha donde se sitúa su ropaje sobre una vasija estrecha y alta. De los brazos solo conserva los arranques y los dedos de la mano izquierda sobre el moño. La actitud corresponde en líneas generales al tema de la Venus Anadiomena, la diosa que nace del mar y se seca y acicala en la orilla, interpretado por diversos artistas clásicos entre los que sobresale Praxíteles con la Afrodita de Cnido.

El tema alcanza gran éxito en épocas helenística y romana, reelaborándose en distintas versiones que bien acentúan la faceta frívola de lo que puede interpretarse como una escena de tocador, bien introducen un componente «púdico» cuando la diosa cubre parcialmente su cuerpo con las manos o un ropaje. No es el caso de la Venus Esquilina que muestra abiertamente un cuerpo musculoso de senos pequeños —Fuch lo considera «casi masculino»— del que parece despreocuparse con su expresión ausente. La figura es ecléctica en su concepción formal, una iconografía tardoclásica en un cuerpo con reminiscencias del estilo severo.

Pero lo más interesante son los rasgos egipcizantes de esta imagen, destacados desde antiguo: la serpiente y las hojas de papiro en torno a la vasija, la diadema propia de las reinas helenísticas de Egipto sobre un peinado poco habitual para Venus, la anatomía andrógina y a la vez robusta. Si las primeras interpretaciones en esa línea apuntaban a una asimilación Isis–Afrodita, varios estudios confirman que se trata en realidad de una imagen de Cleopatra VII, divinizada como la citada diosa pero con un rostro y tocado reconocibles frente a otros retratos de la reina egipcia. Un escultor griego en la órbita romana, quizás Stefanos, realizaría el original, la escultura áurea encargada por César para su templo de Venus, correspondiendo la copia en mármol a un Iseo ubicado precisamente junto a los Horti Lamiani.

cfr. Oria Segura, Mercedes (2015): "Venus del Esquilino". En: Beltrán Fortes, José/Méndez Rodríguez, Luis

Fábrica de Tabaco. Sevilla: Universidad de Sevilla, p. 135.

Bibliografía:

Fábrica de Tabaco

Autor: Beltrán Fortes, José/Méndez Rodríguez, Luis

Número: 1

Editorial: Universidad de Sevilla

NºEdición: 1

Lugar: Sevilla

Año: 2015
