

NºCatálogo: 2690

Tipología: Esculturas

Cronología: 1928 - 1967

Estilo: Abstracción Geométrica

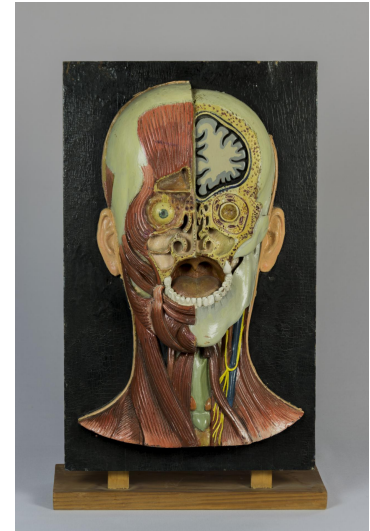
Técnica: Tallada y policromada

Ubicación: Facultad de Medicina

Dimensiones: 50 x 31,2 x 13 cm.

Forma de ingreso: Trabajo académico

Autor/es: Desconocido



Descripción:

Talla realizada en madera que representa corte coronal de cabeza humana, sobre un soporte de madera. Se observan los orificios oculares, nasales, musculatura facial, mandíbula, secciones craneales y cerebro.