

NºCatálogo: 2677

Tipología: Esculturas

Cronología: 1928 - 1967

Estilo: Abstracción Geométrica

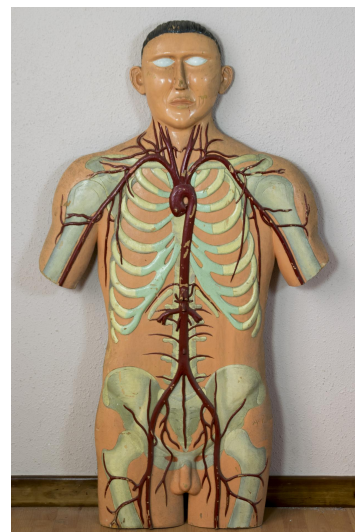
Técnica: Tallada y policromada

Ubicación: Facultad de Medicina

Dimensiones: 1,39 x 0,79 x 0,12 m.

Forma de ingreso: Trabajo académico

Autor/es: Antonio Pérez



Descripción:

Talla realizada en madera que representa un cuerpo masculino donde se observa el esquema de la distribución de la arteria aorta y parte del esqueleto. Las principales extremidades no se hallan representadas.