

NºCatálogo: 2567

Tipología: Esculturas

Cronología: 1928 - 1967

Estilo: Abstracción Geométrica

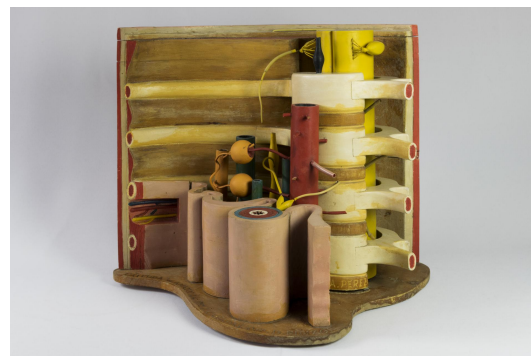
Técnica: Tallada y policromada

Ubicación: Facultad de Medicina

Dimensiones: 37,5 x 46,5 x 35,5 cm.

Forma de ingreso: Trabajo académico

Autor/es: Antonio Pérez



Descripción:

Modelo anatómico realizado en madera policromada. Representa, de manera esquemática, un estudio anatómico de la caja torácica compuesta por costillas, vértebras, conductos torácicos, nervios, y músculos. Las costillas y el tejido que recubre la estructura interna realiza la función de fondo. Así, el fondo del modelo presenta una curvatura que recuerda a la propia de la caja torácica. La pieza se eleva sobre una peana curva en la que se encuentra la inscripción de autoría.
