

NºCatálogo: 2531-DIB

Tipología: Dibujos

Cronología: 1979

Estilo: Figuración contemporánea

Técnica: Lápiz graso de colores

NºInv.Sorolla: 900328

Escuela: Escuela madrileña

Ubicación: Rectorado

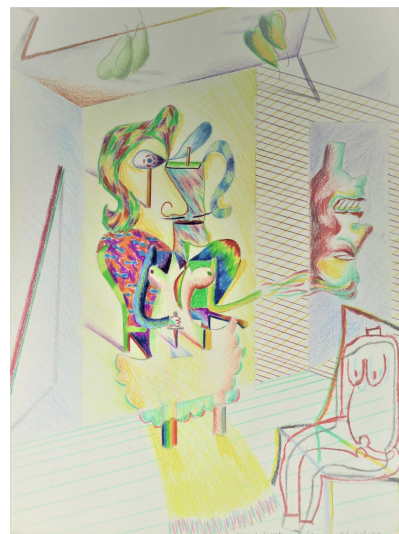
Dimensiones: 41,5 x 29,5 cm.

Procedencia: Estudio del artista

Forma de ingreso: Adquisición

Fecha de ingreso: 2017-02-08

Autor/es: Chema Cobo



Descripción:

La escena se plantea recurriendo a la dislocación de la misma en diferentes planos, lo que confiere un espacio híbrido donde representar la realidad imaginada por el artista tratando de demostrar lo absurdo de esta -a modo de un disparate surrealista soñado por él-. Todo ello queda acentuado por el uso de los espejos y la doble identidad. El plano principal lo ocupa un rostro femenino duplicado -ofreciéndonos una dualidad que oscila entre la figuración y la abstracción-. En el más abstracto atisbamos un exiguo bigote. El rostro es de mayor escala que el resto del cuerpo, que se muestra desnudo y sin piernas, sustituidas por dos patas de mesa que apoyan en una alfombra amarilla, rematando en su zona baja en una especie de falda carnosa con volantes. Está sentada en un sillón y en su mano derecha sostiene un puñal que clava en un triángulo que viene a ser su sexo. Del brazo izquierdo parece salir un haz de fuego que proyecta la imagen de un rostro invertido sobre un espejo. En el ángulo inferior izquierdo, una silla esquemática y transparente da acogida a un cuerpo humano acéfalo, duplicado y ambiguo -tiene senos femeninos y un pene retráctil - En la parte superior una mesa del revés sostiene unas peras que desafían la gravedad. No falta en la composición la trama reticular, elemento recurrente que está presente en casi todas las composiciones de este periodo del artista.