

NºCatálogo: 2526-DIB

Tipología: Dibujos

Cronología: 1979

Estilo: Figuración contemporánea

Técnica: Lápiz graso de colores

NºInv.Sorolla: 900330

Escuela: Escuela madrileña

Ubicación: Rectorado

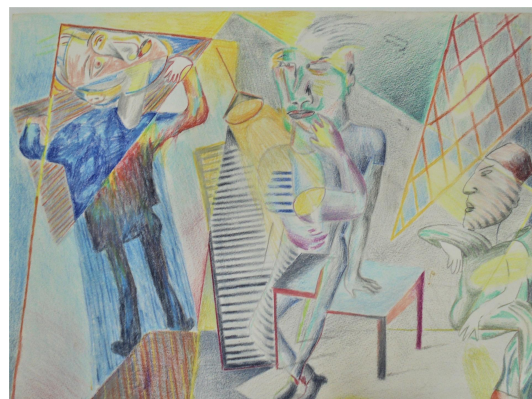
Dimensiones: 34,5 x 41,5 cm.

Procedencia: Estudio del artista

Forma de ingreso: Adquisición

Fecha de ingreso: 2016-12-14

Autor/es: Chema Cobo



Descripción:

La composición se articula en varios planos geométricos que contienen tres figuras humanas. En la zona derecha se representa a un hombre de mediana edad con jersey azul que parece atravesar el umbral de una puerta que da acceso al interior de un bar gay. Su cabeza aparece descoyuntada hacia atrás. La zona central la ocupa un varón joven musculoso y con el rostro facetado que apoya su brazo izquierdo sobre una mesa de pequeñas dimensiones en una postura totalmente antinatural, en un acto de mirar al hombre que acaba de entrar y en el que seguramente ve un posible cliente. En el plano de la izquierda, un personaje sentado de rasgos y vestuario moruno, también gira su cuerpo para ver al cliente que penetra en el bar. Las influencias del cubismo, que nos permite ver dos realidades diferentes de un mismo objeto en un mismo plano, y del expresionismo alemán, por sus angulosidades y el colorido que utiliza, son evidentes.