

NºCatálogo: CAUS-0508

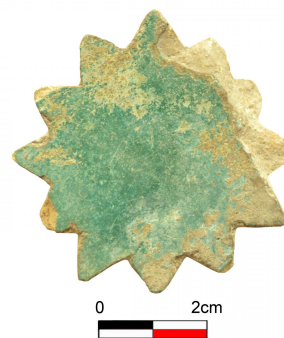
Tipología: Arqueología

Cronología: Época medieval cristiana (mudéjar)

Ubicación: Laboratorio de Investigación Patrimonio Cultural

Dimensiones: Diámetro ext.: 5 cm; grosor: 1,5 cm

Autor/es: Desconocido



Descripción:

Alicer estrelliforme (estrella de 12 puntas) con vidriado en verde en la cara externa.
