

NºCatálogo: 2238

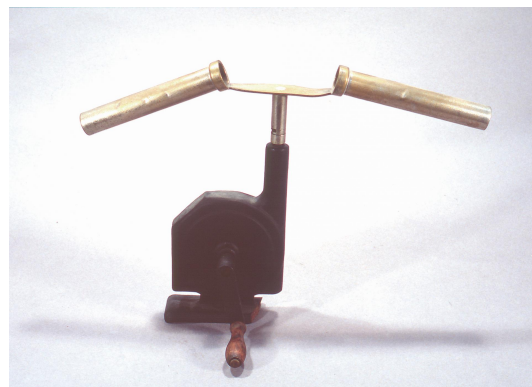
Tipología: Instrumental científico

Cronología: 1800 - 1899

Ubicación: Facultad de Farmacia

Dimensiones: 42 x 4 x 30 cm.

Autor/es: Desconocido



---

**Descripción:**

Máquina en la que se aprovecha la fuerza centrífuga para separar los componentes de una mezcla, según sus distintas densidades.

---