

NºCatálogo: 2065-PINT

Tipología: Pinturas

Cronología: 1953

Estilo: Figuración contemporánea

Técnica: Témpera

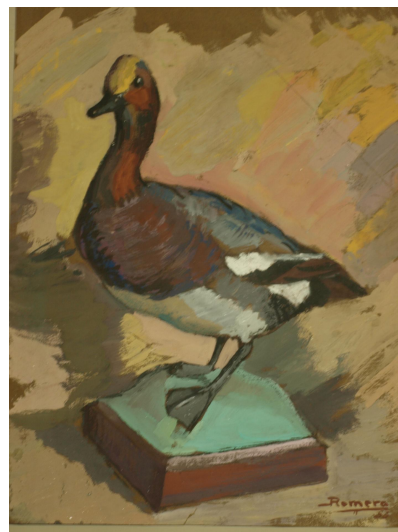
Ubicación: Facultad de Bellas Artes. Edificio Laraña

Dimensiones: 52 x 40 cm.

Procedencia: Trabajo de clase

Forma de ingreso: Trabajo académico

Autor/es: Desconocido



**Descripción:**

Pintura que representa un ánade disecado.