

NºCatálogo: 1422-15-02-PINT

Tipología: Pinturas

Cronología: 1985

Estilo: Abstracto

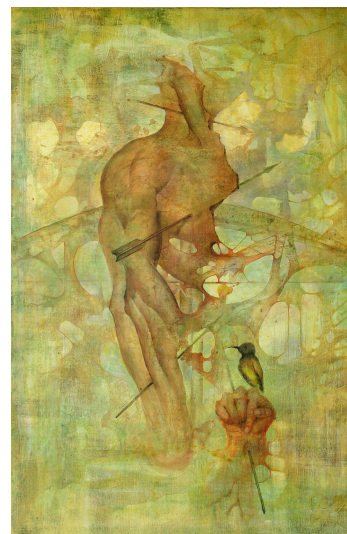
Técnica: Técnica mixta

NºInv.Sorolla: 102434

Ubicación: Facultad de Medicina

Dimensiones: 121 x 81 cm

Autor/es: José María Genis Gálvez



**Descripción:**

Pintura que representa una abstracción anatómica en ocre y una mano con pajarillo.