

NºCatalogue: 1409-15-DEC-PINT

Typology: Pinturas

Chronology: 1980 - 1981

Style: Abstracto

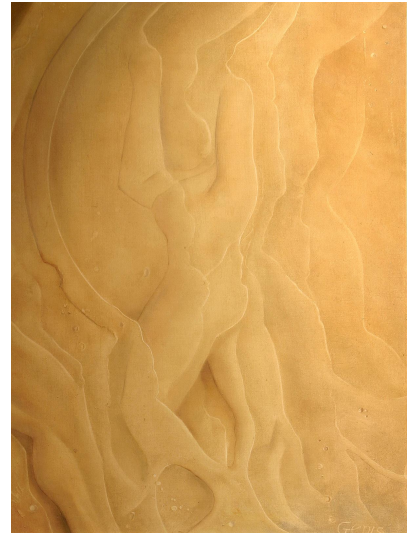
Technique: Técnica mixta

NºInv.Sorolla: 102421

Location: Faculty of Medicine

Dimensions: 73 x 53,5 cm

Author/s: José María Genis Gálvez



Descripción:

Pintura que representa una abstracción que recuerda formas anatómicas en ocres.
