

NºCatálogo: 0991-07-EECC-PINT

Tipología: Pinturas

Cronología: 1980

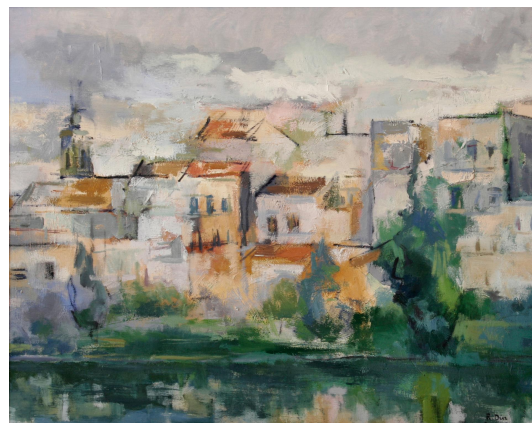
Estilo: Figuración contemporánea

NºInv.Sorolla: 102007

Ubicación: Facultad de Derecho

Dimensiones: 65 x 81 cm

Autor/es: R. Díaz



Descripción:

Pintura que representa una vista de Triana desde Chapina.
